

CATALOGUE TARIFAIRE* DE NOS FORMATIONS



Centre de Formation CAPEYRON NORD SAS

Nous vous proposons des Formations professionnelles, de conduite d'engins, de levage, de travaux en hauteur et de sécurité au travail.

SIREN 801.196.528.00047 -NDA 75331082333 -NAF 8559A



FRANCK DROIT, président, formateur et testeur depuis plus de 10 ans, et l'équipe du centre de formation, Capeyron Nord, vous proposent un suivi et un accompagnement complet. Du conseil sur vos besoins en formation, à la validation des compétences, pour garantir la sécurité de vos collaborateurs.



Contactez-nous: 3 rue vert castel 33700 Mérignac, TLJ Formations route d'asques 33240 Cubzac les ponts

TEL: 05.57.21.64.70 / 06.30.47.42.42 ou par mail contact@caces-bordeaux.fr

<https://www.formation-caces-bordeaux.fr/>

* Les tarifs sont communiqués à titre indicatif et peuvent être révisés selon les réglementations en vigueur, nous vous invitons à nous contacter pour une offre personnalisée et adaptée.

Notice d'information préalable à la réalisation des formations

Suite aux récents événements, et dans le respect des obligations sanitaires, nécessaires à la gestion du risque de transmission du COVID 19, Nous vous informons que nous sommes solidaires, et que nous mettons en œuvre tous les moyens préventifs à notre disposition. Un protocole d'accueil (que vous vous engagerez à respecter) et de vérification des symptômes sera réalisé à chaque entrée en formation et régulièrement lors de votre présence dans notre centre.

Les ports des EPI sont obligatoires.

Nous avons la possibilité de vous fournir un pack EPI complet (masques, gants, gel), lors de votre inscription. Conscients de l'effort de nous adapter ensemble, nous vous remercions de votre compréhension.



COVID-19

FACE AU CORONAVIRUS : POUR SE PROTÉGER ET PROTÉGER LES AUTRES

- Se laver très régulièrement les mains
- Tousser ou éternuer dans son coude ou dans un mouchoir
- Utiliser un mouchoir à usage unique et le jeter
- Saluer sans se serrer la main, éviter les embrassades

Vous avez des questions sur le coronavirus ?

[GOUVERNEMENT.FR/INFO-CORONAVIRUS](https://www.gouvernement.fr/info-coronavirus) 0 800 130 000 (appel gratuit)





Nos formations CACES dans le domaine du BTP

TARIFS 2021 valable jusqu'au 31/12/21

| | | INITIAL | | | RECYCLAGE | | |
|--|---------------------------------|-----------|---------------------|-------------------|------------|--------------------|-------------------|
| | | Durée | Tarifs HT | Tarif TTC | Durée | Tarifs HT | Tarif TTC |
| CACES R482 Engins de chantier (avec option complémentaires possibles, treuil, tourelle rotative, télécommande) | CATEGORIE A engins compacts | 3-4 jours | 920 € | 1 104 € | 2-3 jours | 690 € | 828 € |
| | CATEGORIE B1 engins extractions | 3-4 jours | 920 € | 1 104 € | 2-3 jours | 690 € | 828 € |
| | CATEGORIE C1 chargeuses | 3-4 jours | 1 120 € | 1 344 € | 2-3 jours | 840 € | 1 008 € |
| | CATEGORIE D. Compactage | 3-4 jours | 1 940 € | 2 328 € | 2- 3 jours | 1 355 € | 1 626 € |
| | CATEGORIE E Transports | 3-4 jours | 1 590 € | 1 908 € | 2-3 jours | 990 € | 1 188 € |
| | CATEGORIE F Chariot tt terrain | 3-4 jours | 850 € | 1 020 € | 2-3 jours | 630 € | 756 € |
| | CATEGORIE G- Eng horsProd | 3-4 jours | 750 € | 900 € | 2-3 jours | 590 € | 708 € |
| | PACK 2 CATEGORIES | 3-4 jours | à partir de 1200 €* | à partir de 1440€ | 2-3 jours | à partir de 990€* | à partir de 1188€ |
| | PACK 3 CATEGORIES | 3-4 jours | à partir de 1450 €* | à partir de 1740€ | 2-3 jours | à partir de 1010€* | à partir de 1212€ |
| | PACK 4 CATEGORIES | 3-4 jours | à partir de 1710 €* | à partir de 2052€ | 2-3 jours | à partir de 1300€* | à partir de 1560€ |
| Autorisation de conduite | CATEGORIE C2 engins de réglages | 3-4 jours | 1 120 € | 1 344 € | 2-3 jours | 840 € | 1 008 € |
| | CATEGORIE C3 niveleuse | 3-4 jours | 1 325 € | 1 590 € | 2-3 jours | 990 € | 1 188 € |

*Les tarifs indiqués sont valables à partir de 990 € pour les 2 catégories G/F ou B1 en recyclage, le tarif est dégressif en fonction du nombre de catégories. Consultez-nous afin que nous puissions chiffrer ensemble votre projet, et vous orienter vers les dispositifs de financement et de prise en charge des formations souhaitées.



Nos formations CACES dans le domaine de la maintenance et de la logistique

TARIFS 2021 valable jusqu'au 31/12/21

| | | INITIAL | | | RECYCLAGE | | |
|---|--|-----------|----------------|-----------|-----------|-----------|-----------|
| | | Durée | Tarifs HT | Tarif TTC | Durée | Tarifs HT | Tarif TTC |
| CACES R486 Nacelles | CATEGORIE TYPE A | 3-4 jours | 1 190 € | 1 428 € | 2 jours | 690 € | 828 € |
| | CATEGORIE TYPE B | 3-4 jours | 1 190 € | 1 428 € | 2 jours | 690 € | 828 € |
| | PACK A ET B | 3-4 jours | 1 990 € | 2 388 € | 2 jours | 1 190 € | 1 428 € |
| CACES R489 Chariots élévateurs | Catégorie 1 A Transpalette à cond. Porté | 3 jours | 650 € | 780 € | 2 jours | 480 € | 576 € |
| | Catégorie 1B Gerbeur à cond. Porté | 3 jours | 650 € | 780 € | 2 jours | 480 € | 576 € |
| | Catégorie 2 (2 A ou catégorie 2B) | 3 jours | 650 € | 780 € | 2 jours | 480 € | 576 € |
| | Cat. 3 élévateurs frontaux en porte à faux | 3 jours | 650 € | 780 € | 2 jours | 480 € | 576 € |
| | Catégorie 4 | 3 jours | 1 120 € | 1 344 € | 2 jours | 690 € | 828 € |
| | Catégorie 5 | 3 jours | 850 € | 1 020 € | 2 jours | 650 € | 780 € |
| | pack catégories mixtes | 4 jours | nous consulter | | | | |
| CACES R485 Chariots de manutention | Catégorie 1 ou 2 | 3 JOURS | 650 € | 780 € | 2 jours | 450 € | 540 € |
| pré-inscription disponible | | | | | | | |

PROCHAINEMENT



Nos formations Grues

TARIFS 2021 valable jusqu'au 31/12/21

| | | INITIAL | | | RECYCLAGE | | |
|----------------------------|---|-----------|-----------|-----------|-----------|-----------|-----------|
| | | Durée | Tarifs HT | Tarif TTC | Durée | Tarifs HT | Tarif TTC |
| CACES R487 Grue à Tour | 1 et 3 | 5 jours | 2 590 € | 3 108 € | 2 jours | 1 590 € | 1 908 € |
| | 1 | 4 jours | 2 390 € | 2 868 € | 2 jours | 1 390 € | 1 668 € |
| | 3 | 3 jours | 2 290 € | 2 748 € | 2 jours | 1 390 € | 1 668 € |
| CACES R483 Grue Mobile | Catégorie B Grues Mobiles sur Porteur (permis C/CE) | 5 jours | 1 990 € | 2 388 € | 2 jours | 990 € | 1 188 € |
| CACES R490 Grue auxiliaire | AVEC ou SANS Télécommande (permis C/CE) | 3-4 jours | 950 € | 1 140 € | 2-3 jours | 590 € | 708 € |

IMPORTANT: Prérequis Permis poids lourd pour les formations R483 ET R490 recommandé



TRAVAIL ET SÉCURITÉ

Nos autres formations de sécurité au travail

TARIFS 2021 valable jusqu'au 31/12/21

| | INITIAL | | | TARIF GROUPE | | |
|--|---------|------------------|------------------|-----------------------|-----------|-----------|
| | Durée | Tarifs HT | Tarif TTC | Durée | Tarifs HT | Tarif TTC |
| AIPR OPERATEUR/ ENCADRANT/ CONCEPTEUR | 1 jour | 180/200 € | 216/240 € | SESSION DE 10-12 PERS | 1 090 € | 1 308 € |
| TRAVAUX EN HAUTEUR- PORT DU HARNAIS | 1 jour | à partir de 380€ | à partir de 456€ | SESSION DE 8-10 PERS | 1 090 € | 1 308 € |
| CHARGE DE MANŒUVRE | 1 jour | à partir de 250€ | à partir de 300€ | SESSIO 8-10 PERS | 1 290 € | 1 548 € |
| ELINGAGE | 1 jour | 180 € | 216 € | SESSION DE 10-12 PERS | 1 290 € | 1 548 € |
| PONT ROULANT En autorisation de conduite | 2 jours | 550 € | 660 € | SESSION DE 10-12 PERS | 1 290 € | 1 548 € |
| CACES PONT ROULANT | 3 jours | 750 € | 900 € | session de 8 pers | 1 390 € | 1 668 € |

PROCHAINEMENT

Pré-inscription disponible

liste des formations non exhaustive- consultez-nous.

"L'équipe du centre de formation CAPEYRON NORD, est à votre disposition pour faciliter vos démarches de formation, et vous souhaite le meilleur dans vos projets professionnels"

*Président-Responsable
Pédagogique et référent Handicap*

Droit Franck

*Responsable Administrative et
Comptabilité*

Droit Corine

Formateur-Testeur

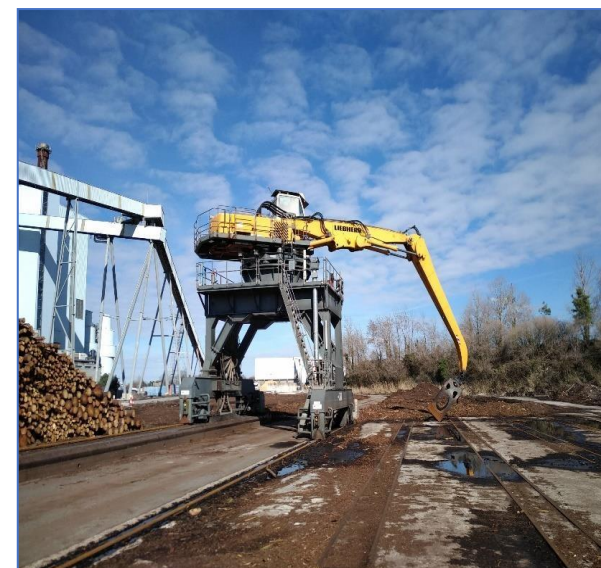
Droit Alexandre

Conseiller Formation

Droit Louis

Assistante administrative

Eyquem Vanina



CONTACT: 05.57.21.64.70 / 07.68.84.72.64 mail: contact@caces-bordeaux.fr